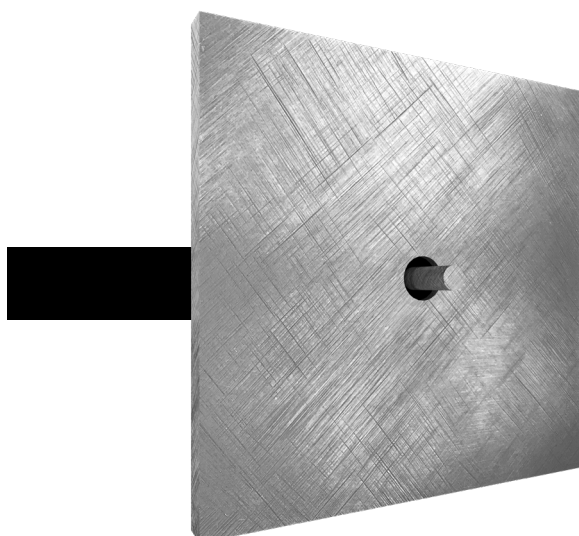


TECHNICAL DATASHEET

DTBS-H1x Velocity 1 kanaals op BUS

NL

duo
tecno



Onze tuimelschakelaars met nieuw en aangenaam kliksysteem geven een tijdloze uitstraling aan uw interieur. Deze schakelaars zijn allemaal handgemaakt, dit maakt elke schakelaar uniek.

AANSLUITINGEN

VOEDING
24V AC

2-polige uitneembare schroefplug
- FTP kabel blauw-bruin-groen samen
- FTP kabel blauw/wit-bruint/wit
groen-wit samen

BUS
0
1
2

3-polige uitneembare schroefplug
niet aangesloten
FTP kabel oranje geleider
FTP kabel oranje/witte geleider

JUMPER

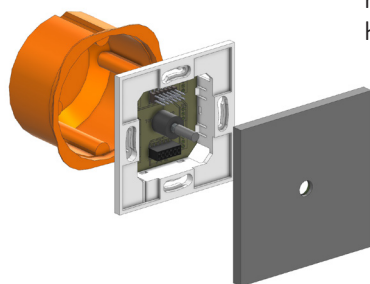
Pinnen kortsluiten ALLEEN indien deze schakelaar zich als laatste op de bus bevindt, m.a.w. wanneer de bus kabel toekomt en NIET meer vertrekt. Op deze manier wordt de bus aan één zijde afgesloten

TEMPERATUUR

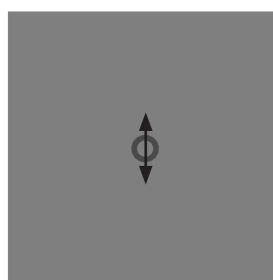
Bij de aanwezigheid van een temperatuursensor in de schakelaar dient deze gekalibreerd te worden. Dit kan via de 'Duotecno binding software' in het instelmenu van de schakelaar. Onder de extra instellingen kan de 'measured value offset' aangepast worden.

MONTAGE

De montageschroeven van de hollewandoos moeten horizontaal geplaatst zijn.



DE FRONT NIET AFKITTEN MET DE MUUR



SPECIFICATIES

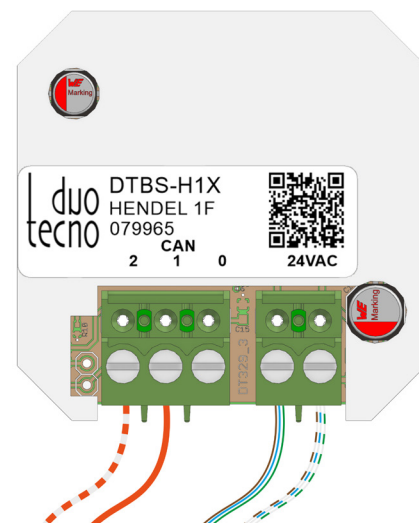
MAX SCHAKELSPANNING
MAX SCHAKELSTROOM

24V AC
20mA @ 24V AC

AFMETINGEN

METAAL
DIEPTE
INBOUWHOOGTE

84 x 84 x 16mm
40mm
1m
afhankelijk gestalte eindgebruiker



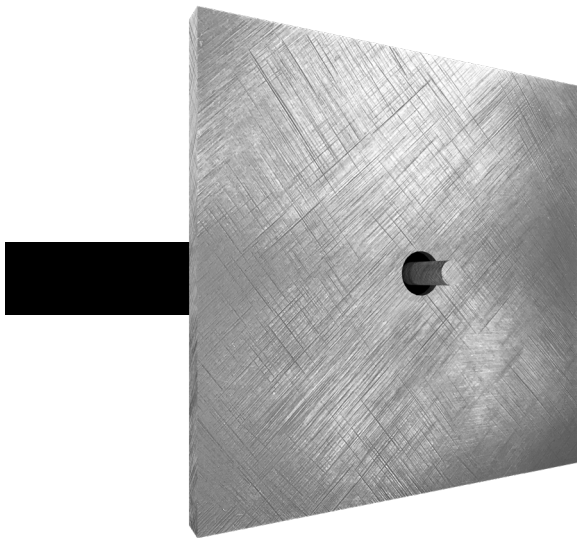
GARANTIE | De garantie vervalt indien; het apparaat niet correct werd geïnstalleerd en/of aangesloten. De schade of het defect het gevolg is van reparaties en/of wijzigingen in het apparaat welke zijn uitgevoerd door een niet door ons hiertoe gemachtigde instantie of dealer. Het defect ontstaan is omdat er geen originele en/of compatibele accessoires werden op aangesloten, veroorzaakt door vuur, bliksem, overstrooming of andere natuurramp of ongeval of als gevolg van transport. De garantie beperkt zich tot het vervangen van de door ons defect gevonden onderdelen. De waarborg omvat geen vervoer - verzendingskosten noch reis- uurloonkosten.

TECHNICAL DATASHEET

DTBS-H1x Velocity 1 Canal au BUS

FR

duo
tecno



Nos interrupteurs à bascule dotés d'un nouveau système de clic agréable donnent un aspect intemporel à votre intérieur. Ces interrupteurs sont tous fabriqués à la main, ce qui rend chaque interrupteur unique.

CONNECTIONS

ALIMENTATION
24V AC

2-pôle fileté amovible
- câble FTP conducteur bleu-brun-vert ensemble
- câble FTP conducteur bleu/blancbrun/blanc-vert/blanc ensemble

BUS
0
1
2

3-pôle fileté amovible
non connecté
câble FTP conducteur orange
câble FTP conducteur orange/blanc

CAVALIER

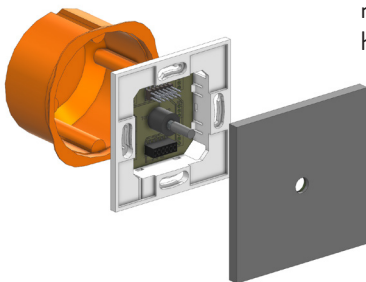
Ne court-circuitez les broches QUE SI ce récepteur se trouve en dernier sur le bus, autrement dit lorsque le câble de bus arrive et ne part plus. De cette manière, le bus est fermé.

TEMPERATURE

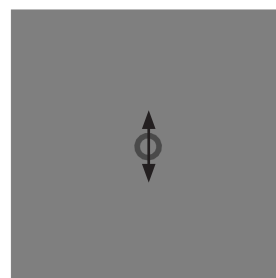
En présence d'un capteur température dans l'interrupteur, ce capteur sert à être calibrer. Ceci peut se faire par 'le logiciel liaison du Duotecno' chez la configuration de l'interrupteur. Au-dessous cette extra settings, on peut adapter le 'measured value offset'.

MONTAGE

Les vis de fixation du boîtier mural creux doivent être placées horizontalement.



NE SCHELLEZ PAS LE FRONT AVEC LE MUR

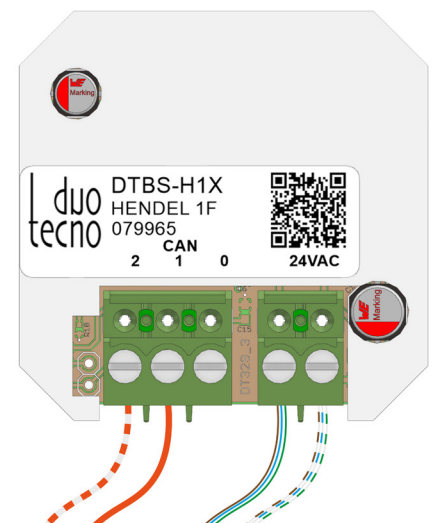


SPÉCIFICATIONS

ALIMENTATION ÉLECTRIQUE 24V AC
CONSOMMATION ÉLECTRIQUE 20mA @ 24V AC

DIMENSIONS

MÉTAL 84 x 84 x 16mm
PROFONDEUR 40mm
HAUTEUR D'INSTALLATION 1m
dépendant de la taille du consommateur



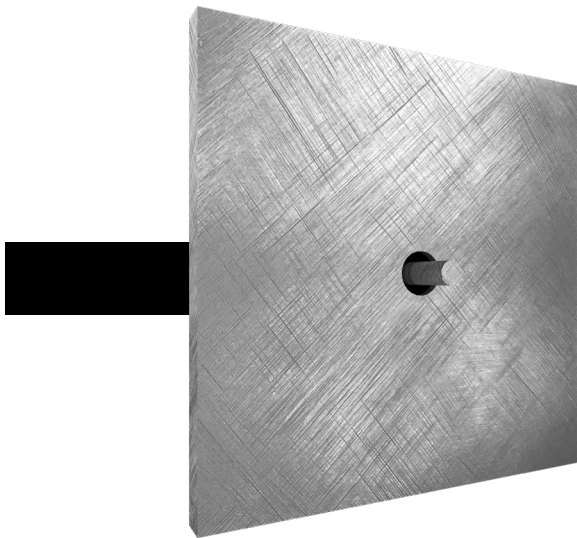
GARANTIE | La garantie est annulée si; l'appareil n'a pas été correctement installé et/ou connecté. Le dommage ou le défaut résulte de réparations et/ou de modifications apportées à l'appareil par un organisme ou un vendeur non agréé par nos soins. Le défaut est survenu parce que des accessoires qui n'étaient pas d'origine ou compatibles ont été raccordés, a été occasionné par un incendie, le foudre, une inondation ou toute autre catastrophe naturelle ou accidentelle ou a été causé par le transport. La garantie se limite au remplacement des éléments que nous avons jugés défectueux. La garantie ne comprend pas les frais de transport et d'envoi, ni les frais main-d'œuvre et de déplacement.

TECHNICAL DATASHEET

DTBS-H1x Velocity 1 channel on BUS

EN

duo
tecno



Our rocker switches with new and pleasant click system give a timeless look to your interior. These switches are all handmade, making each switch unique.

CONNECTIONS

POWER SUPPLY 24V AC

two-pole removable screw plug
- FTP cable blue-brown-green
conductor together
- FTP cable blue/white-brown/white-
green/white conductor together

BUS

0 three-pole removable screw plug
not connected
1 FTP cable orange conductor
2 FTP cable orange/white conductor

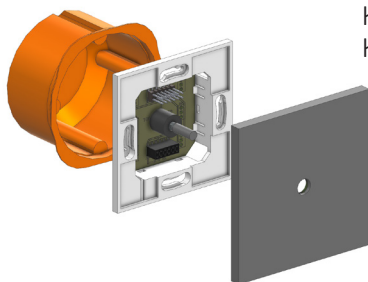
JUMPER

Short-circuit pins ONLY if this receiver is the last on the bus, in other words when the bus cable arrives and does NOT leave again. In this way, the bus is closed.

TEMPERATURE

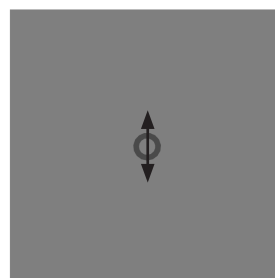
In presence of a temperature sensor in the switch, it needs to be calibrated. This is possible through the 'Duotecno connection software' in the settings of the switch. The 'measured value offset' can be adapted below the extra settings.

MOUNTING



The mounting screws of the hollow wall box must be placed horizontally.

DO NOT KIT THE FRONT TO THE WALL

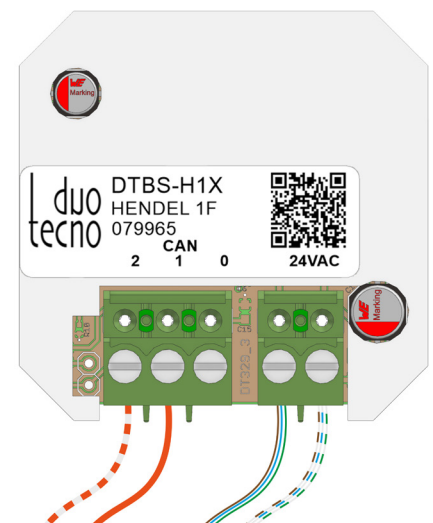


SPECIFICATIONS

POWER 24V AC
PROPRE CONSUMPTION 20mA @ 24V AC

DIMENSIONS

METAL 84 x 84 x 16mm
DEPTH 40mm
INSTALLATION HEIGHT 1m
depends on the posture of the



WARRANTY | The warranty is void if the device is not correctly installed and/or connected. The damage or the defect is a result of repairs and/or changes in the device that are made by an agency or dealer (not authorised). The defect is caused because non-original and/or non-compatible accessories were connected, caused by fire, lightning, flooding or another natural calamity or accident or the defect is caused as a result of transport. The Warranty is limited to the replacement of parts we have found to be defective. The warranty does not include shipment and transport cost nor travel and labour cost.