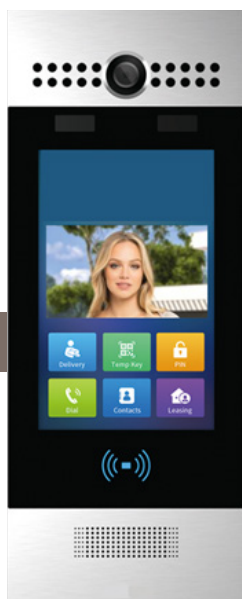


TECHNICAL DATASHEET

DT20_TDS IP Videofonie + 8" scherm

NL

duo
tecno



Deze elegante buitenpost heeft als toegangscontrole een geïntegreerde belknop in de frontplaat. Met het geïntegreerd scherm kan je specifiek een persoon/appartement aanduiden. Kies voor een foto, naam... Met de RFID tag of codeklavier kan er makkelijk toegang gegeven worden tot het gebouw.

Technische gegevens

Ram/Rom	2 GB / 16 GB
Display	7 inch IPS LCD (capacitieve touch)
Camera	3 M pixels (automatische verlichting)
Microfoon	32dB
Luidspreker	8 Ohm / 2 W
Ethernet - poort	RJ45 10/100 Mbps adaptief
RFID - kaartlezer	13.56 Mhz & 125 kHz

MUZIEK

SIP v1 (RFC2543)	Android OS voor alle software van derden
Breedband - audio	Multi - way Unlock (IC/ID kaart) codec: G.722

DTMF: In - band, out - of - band	camera permanent operationeel
SIP - informatie	auto - nacht met LED - verlichting
Echo annulering	witbalans: auto

VIDEO

Sensor 1/3", CMOS	auto - provisioning
Pixels:	webbeheerportaal CIF, QCIF, VGA, 4CIF, 720p, 1080p
Video codec: H.264	webgebaseerde back - up
Videoresolutie	configuratie back - up/restore (tot 1950x1080p)
Kijkhoek	120° H / 64° V
Witte LED's voor scannen van de QR - codes	
Compatibel met 3rd - party video - componenten	

ONDERSTEUNING

Lichtsensoren	ok
Wiegand poort	ok
RS485 - poort	ok
Infraroodsensoren	ok
USB	nok
PROTOCOL	IPv4, HTTP, HTTPS, FTP, SNMP, DNS, NTP, RTSP, RTP, TCP, UDP, ICMP, DHCP, ARP

SPECIFICATIES

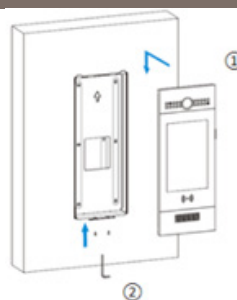
SPANNING	PoE of 12VDC (geen gebruik PoE)
EIGEN VERBRUIK	13W (PoE) of 11W (12VDC)
TEMPERATUUR	-20°C -> +55°C
IP - WAARDE	IP65 (geïnstalleerd)
CAMERA HOEK	120°

AANSLUITINGEN

ETHERNET CABLING	2x CAT5 or CAT6
------------------	-----------------

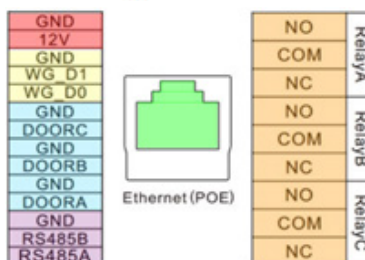
AFMETINGEN

FRONTPLAAT	324 x 130 x 33 mm
INBOUWDOOS	314 x 122 x 52mm
INBOUWHOOGTE	1m70 (top inbouwdoos) afhankelijk wensen klant



Zet de DT20-TDS in de inbouwdoos tot de kanten de muur raken. Laat het apparaat nu zakken tot deze locked in de backbox

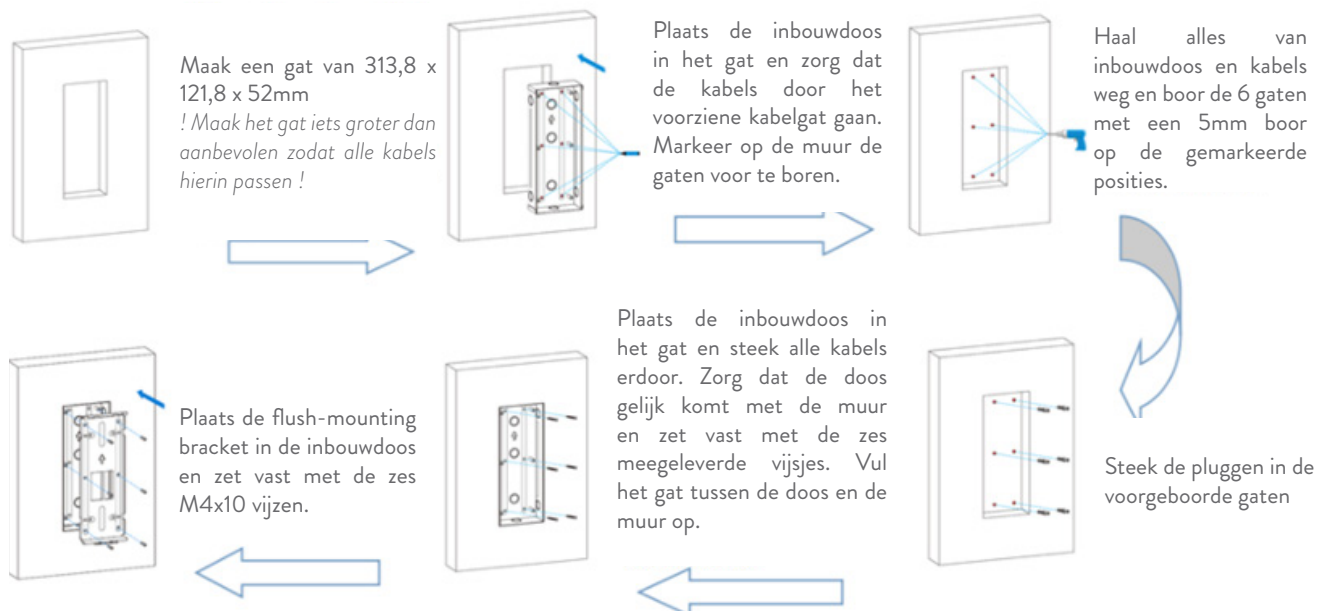
Gebruik M3x6 vijsjes voor deze onderaan vast te zetten op de inbouwdoos



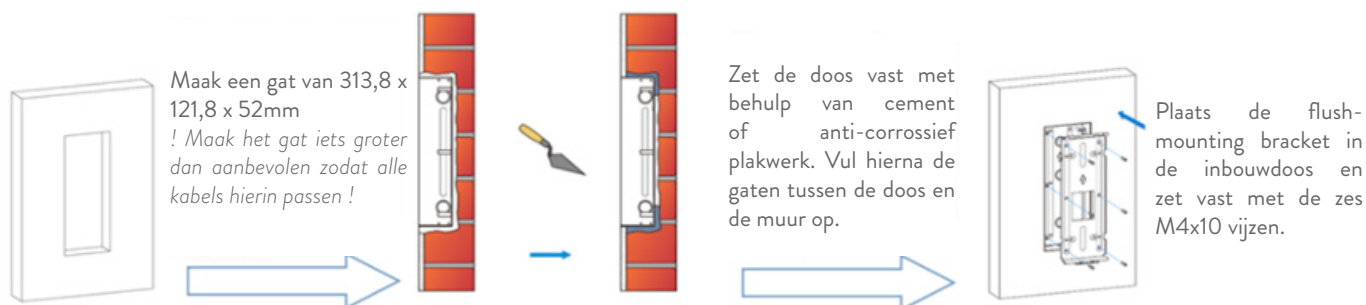
GARANTIE | De garantie vervalt indien; het apparaat niet correct werd geïnstalleerd en/of aangesloten. De schade of het defect het gevolg is van reparaties en/of wijzigingen in het apparaat welke zijn uitgevoerd door een niet door ons hiertoe gemachtigde instantie of dealer. Het defect ontstaan is omdat er geen originele en/of compatibele accessoires werden op aangesloten, veroorzaakt door vuur, bliksem, overstroming of andere natuurramp of ongeval of als gevolg van transport. De garantie beperkt zich tot het vervangen van de door ons defect gevonden onderdelen. De waarborg omvat geen vervoer - verzendingskosten noch reis - uurloonskosten.

INSTALLATIE

INBOUWEN INSTALLATIEDOOS*



*SIMPELERE METHODE



INSTALLATIE BACKCOVER

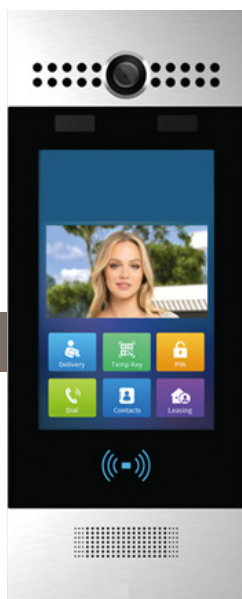


TECHNICAL DATASHEET

DT20_TDS IP Videophone + 8" écran

FR

duo
tecno



Cet élégant panneau d'entrée est doté d'un bouton d'appel intégré dans le panneau avant pour le contrôle d'accès. Grâce à l'écran intégré, vous pouvez indiquer spécifiquement une personne/un appartement. Choisissez une photo, un nom, etc.

Le tag RFID ou le clavier à code permet d'accéder facilement au bâtiment..

Données techniques

Ram/Rom	2 GB / 16 GB
Affichage	7 inch IPS LCD (tactile capacitif)
Appareil photo	3 M pixels (éclairage automatique)
Microphone	32dB
Haut-parleur	8 Ohm / 2 W
Port ethernet	RJ45 10/100 Mbps adaptif
Lecteur de cartes RFID	13.56 Mhz & 125 kHz

MUSIQUE

SIP v1 (RFC2543)	Android OS pour tous les logiciels tiers
Déverrouillage multidirectionnel audio à large bande - audio	Multi-way Unlock (IC/ID kaart) codec: G.722
DTMF: In-band, out-of-band	caméra en bande opérationnelle en permanence
SIP- informations	auto nuit avec éclairage LED
Echo annulation	balance blanc: automatique

VIDEO

Capteur 1/3", CMOS	auto-provisionné
Pixels:	portail de gestion web CIF, QCIF, VGA, 4CIF, 720p, 1080p
Vidéo codec: H.264	sauvegarde sur le web
Vidéo resolution	configuration back-up/restore (<1950x1080p)
Kijkhoek	120° H / 64° V
LED blanches pour la lecture des code QR	
Compatible avec les composants vidéo tiers	

SUPPORT

Capteur de lumière	ok
Port Wiegand	ok
Port RS485	ok
Capteur infra-rouge	ok
USB	nok
PROTOCOL	IPv4, HTTP, HTTPS, FTP, SNMP, DNS, NTP, RTSP, RTP, TCP, UDP, ICMP, DHCP, ARP

GARANTIE | La garantie est annulée si; l'appareil n'a pas été correctement installé et/ou connecté. Le dommage ou le défaut résulte de réparations et/ou de modifications apportées à l'appareil par un organisme ou un vendeur non agréé par nos soins. Le défaut est survenu parce que des accessoires qui n'étaient pas d'origine ou compatibles ont été raccordés, a été occasionné par un incendie, le foudre, une inondation ou toute autre catastrophe naturelle ou accidentelle ou a été causé par le transport. La garantie se limite au remplacement des éléments que nous avons jugés défectueux. La garantie ne comprend pas les frais de transport et d'envoi, ni les frais main-d'œuvre et de déplacement.

SPÉCIFICATIONS

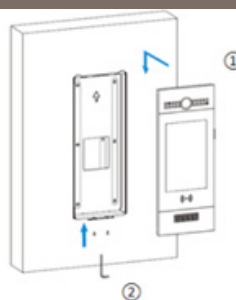
ALIMENTATION ÉLECTRIQUE	PoE ou 12VDC (n'utilisez pas PoE)
CONSOMMATION ÉLECTRIQUE	13W (PoE) ou 11W (12VDC)
TEMPERATURE	-20°C -> +55°C
IP-VALEUR	IP65 (installé)
ANGLE DE CAMERA	120°

CONNEXIONS

ETHERNET CABLING	2x CAT5 or CAT6
------------------	-----------------

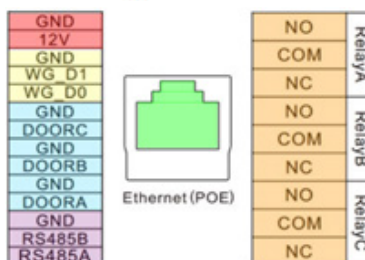
DIMENSIONS

FACE AVANT	324 x 130 x 33 mm
BOÎTE A ENCASTRER	314 x 122 x 52mm
HAUTEUR D'INSTALLATION	1m70 (boîte d'encastrement TOP client dépendant)



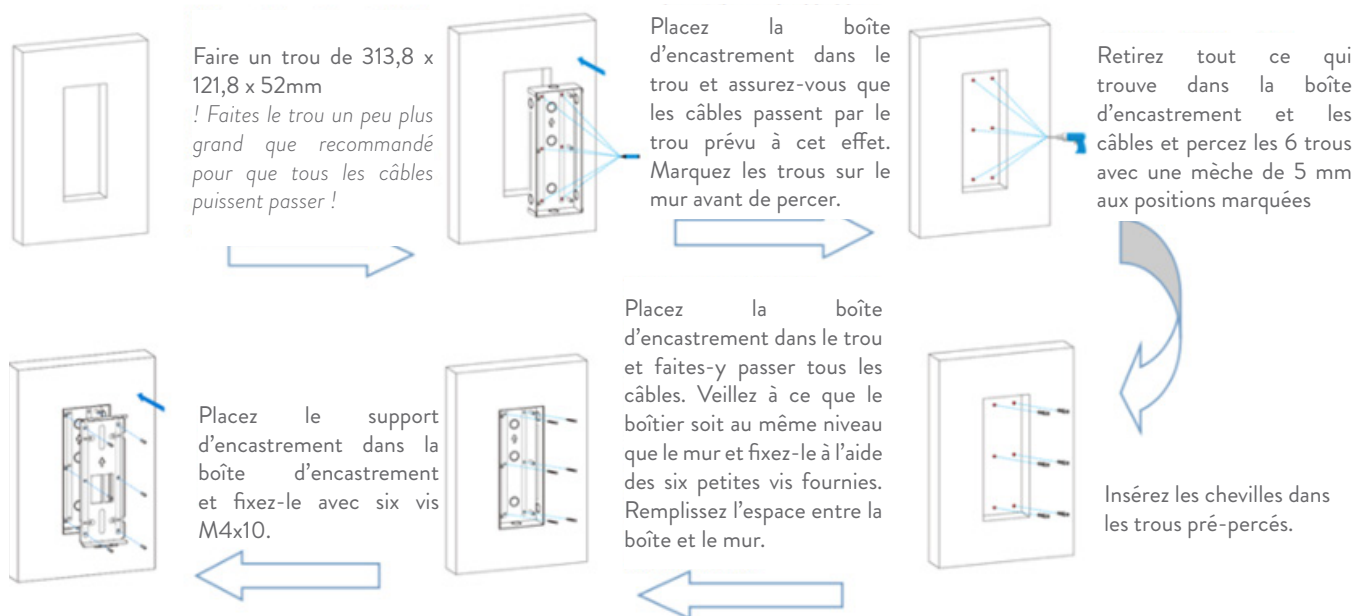
Placez le DT20-TDS dans la boîte d'encastrement jusqu'à ce que ses bords touchent le mur. Abaissez maintenant l'appareil jusqu'à ce qu'il soit verrouillé dans la boîte arrière.

Utilisez des vis M3x6 pour le fixer au bas de la boîte d'encastrement.

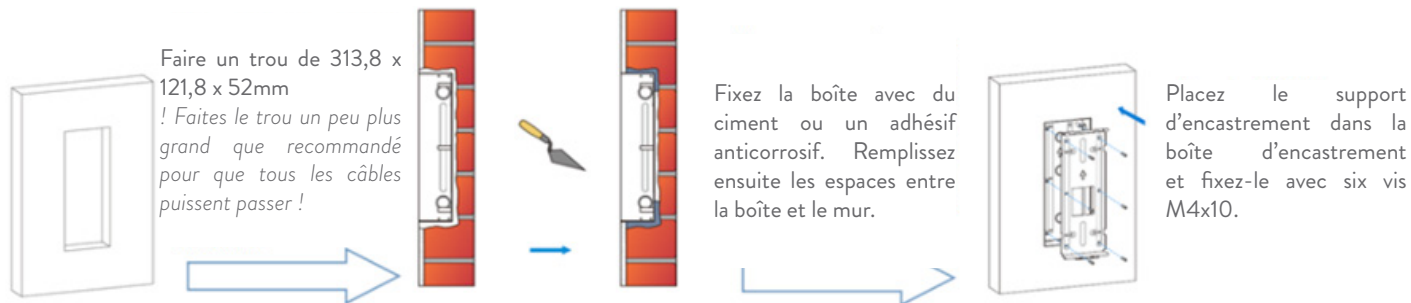


INSTALLATION

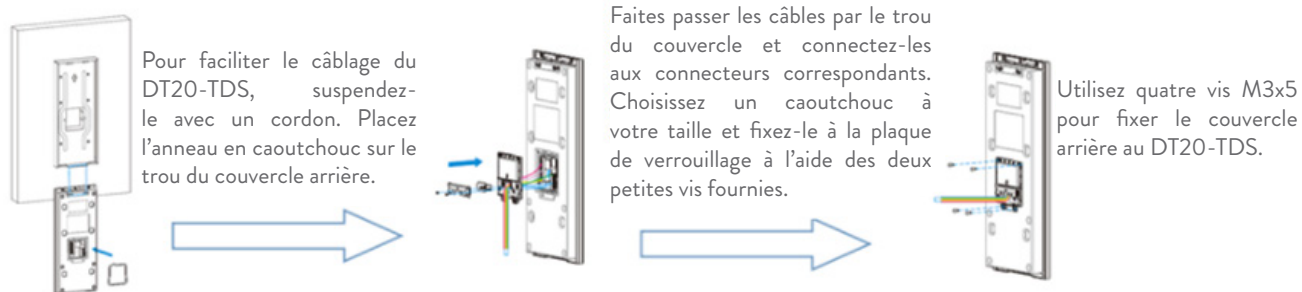
BOÎTE D'INSTALLATION ENCASTREE*



*METHODE SIMPLE



L'INSTALLATION DE LA COUVERTURE ARRIERE

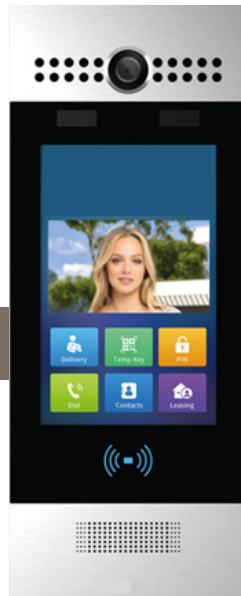


TECHNICAL DATASHEET

DT20_TDS IP Videophone + 8" screen

EN

duo
tecno



This elegant entry panel has an integrated call button in the front panel for access control. With the integrated screen, you can specifically indicate a person/apartment. Choose a photo, name, etc. With the RFID tag or code keyboard, easy access to the building can be given.

Technical Data

Ram/Rom	2 GB / 16 GB
Display	7 inch IPS LCD (capacitive touch)
Camera	3 M pixels (auto illumination)
Microphone	32dB
Speaker	8 Ohm / 2 W
Ethernet - port	RJ45 10/100 Mbps adaptive
RFID - card reader	13.56 Mhz & 125 kHz

MUSIC

SIP v1 (RFC2543)	Android OS for all software third party
Wideband - audio	Multi-way Unlock (IC/ID card) codec: G.722

DTMF: In-band, out-of-band	camera permanently operational
SIP - information	auto - night with LED - illumination
Echo cancellation	white balance: auto

VIDEO

Sensor 1/3", CMOS	auto - provisioning
Pixels:	web management portal CIF, QCIF, VGA, 4CIF, 720p, 1080p
Video codec: H.264	web - based back - up
Video resolution	configuration back - up/restore (until 1950x1080p)
Viewing angle	120° H / 64° V
White LED's for scanning of the QR - codes	
Compatible with 3rd - party video - components	

ONDERSTEUNING

Lichtsensoren	ok
Wiegand port	ok
RS485 - port	ok
Infra - redsensor	ok
USB	nok
PROTOCOL	IPv4, HTTP, HTTPS, FTP, SNMP, DNS, NTP, RTSP, RTP, TCP, UDP, ICMP, DHCP, ARP

SPECIFICATIONS

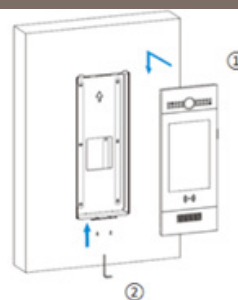
POWER	PoE or 12VDC (geen gebruik PoE)
OWN CONSUMPTION	13W (PoE) or 11W (12VDC)
TEMPERATURE	-20°C -> +55°C
IP-VALUE	IP65 (installed)
CAMERA ANGLE	120°

CONNECTIONS

CONTACT	2x CAT5 or CAT6
---------	-----------------

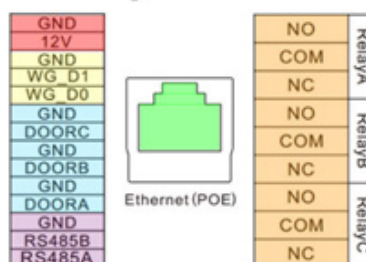
OPTICAL

FRONT PLATE	324 x 130 x 33 mm
FLUSH WALL BOX	314 x 122 x 52mm
INSTALLATION HEIGHT	1m70 (top built-in box) depending customer requirements



Place the DT20-TDS in the flush-mounted box until its edges touch the wall. Now lower the device until it is locked in the backbox.

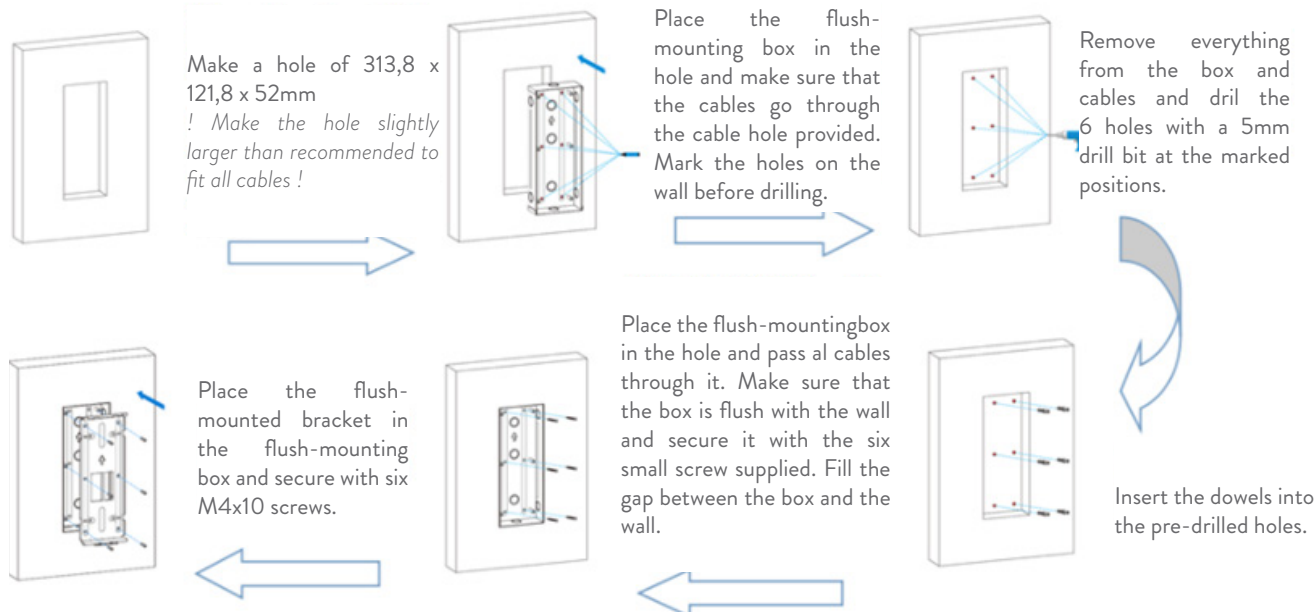
Use M3x6 screw to fasten it at the bottom of the flush-mounting box.



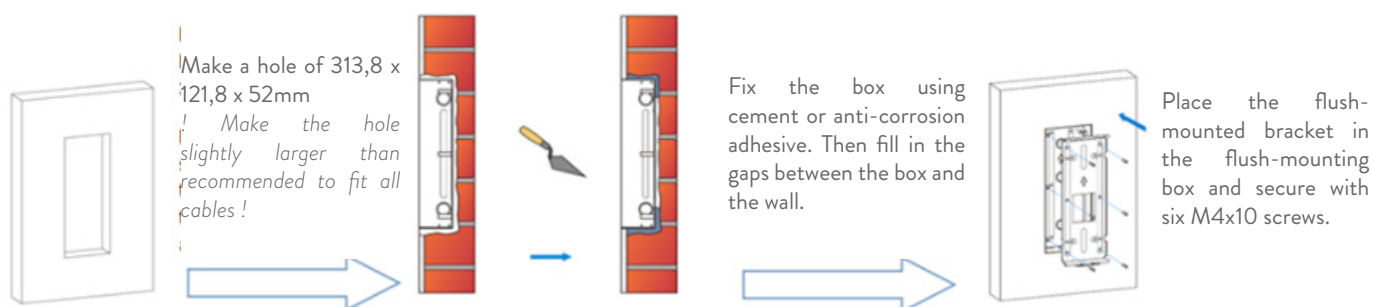
WARRANTY | The warranty is void if the device is not correctly installed and/or connected. The damage or the defect is a result of repairs and/or changes in the device that are made by an agency or dealer (not authorised). The defect is caused because non-original and/or non-compatible accessories were connected, caused by fire, lightning, flooding or another natural calamity or accident or the defect is caused as a result of transport. The Warranty is limited to the replacement of parts we have found to be defective. The warranty does not include shipment and transport cost nor travel and labour cost.

INSTALLATION

FLUSH MOUNT INSTALLATION BOX*



*SIMPLE METHOD



BACK COVER INSTALLATION

