

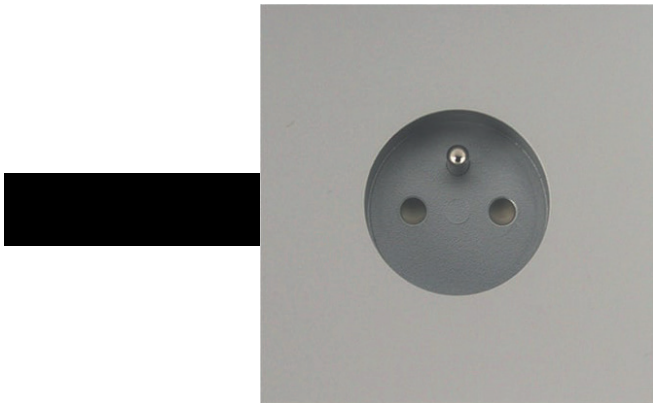


# TECHNICAL DATASHEET

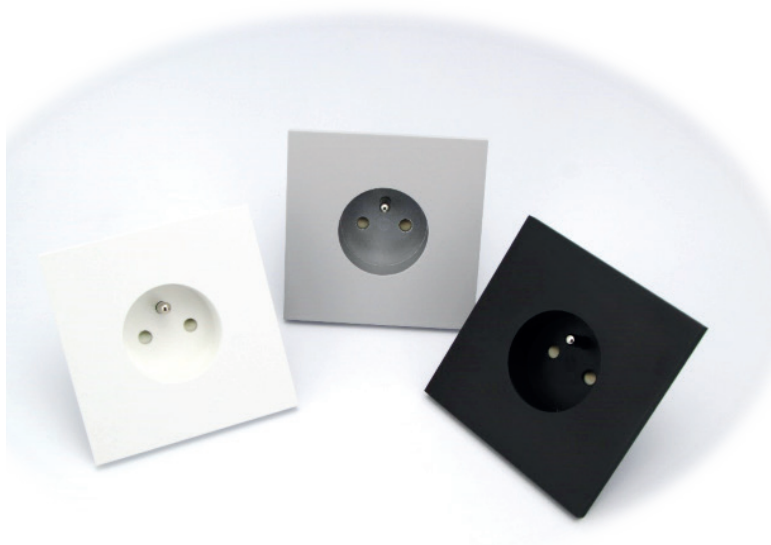
DTSCR\_xxx Stopcontact 6mm

NL

duo  
tecno



Onze stopcontacten geven een modern design en passen perfect in elke hedendaags interieur.



## SPECIFICATIES

### COMPATIBILITEIT

- PEHA concept 45 (D 6211.21 EMS SI 0051211)
- Legrand Mosaic \*
- Legrand Arteur \*
- Legrand Valena Next \*

### AFMETINGEN

1V	84 x 84 x 6mm
2V	155 x 84 x 6mm
3V	226 x 84 x 6mm
4V	297 x 84 x 6mm

## Bestelcodes

DTSCR-1xx  
DTSCR-2xx  
DTSCR-3xx  
DTSCR-4xx

1-voudig  
2-voudig  
3-voudig  
4-voudig

DTSCR-xAb  
DTSCR-xAg  
DTSCR-xAlw  
DTSCR-xBr

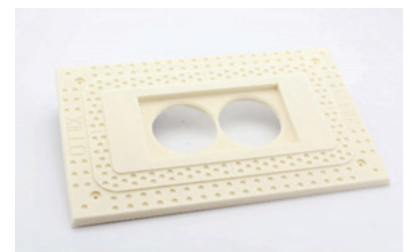
Alu Black  
Alu  
Alu White  
Bronze

DTSCR-X

Montageframe voor 6mm socket

TRIM SOCK\_6MM\_MCW\_1F\_PB  
TRIM SOCK\_6MM\_MCW\_1F\_CC

Xillo frame 1-voudig plasterboard  
Xillo frame 1-voudig concrete  
ook beschikbaar voor 2, 3 en 4 voudig



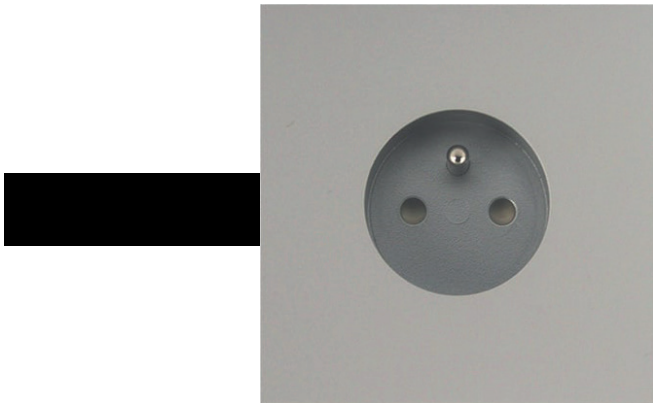
**GARANTIE** | De garantie vervalt indien; het apparaat niet correct werd geïnstalleerd en/of aangesloten. De schade of het defect het gevolg is van reparaties en/of wijzigingen in het apparaat welke zijn uitgevoerd door een niet door ons hiertoe gemachtigde instantie of dealer. Het defect ontstaan is omdat er geen originele en/of compatibele accessoires werden op aangesloten, veroorzaakt door vuur, bliksem, overstroming of andere natuurramp of ongeval of als gevolg van transport. De garantie beperkt zich tot het vervangen van de door ons defect gevonden onderdelen. De waarborg omvat geen vervoer - verzendingskosten noch reis - uurloonskosten.

# TECHNICAL DATASHEET

DTSCR\_xxx Prises 6mm

FR

duo  
tecno



Nos prises donnent un design moderne et s'intègrent parfaitement dans tout intérieur contemporain.



## SPÉCIFICATIONS

### COMPATIBILITE

\*

- PEHA concept 45 (D 6211.21 EMS SI 0051211)
- Legrand Mosaic \*
- Legrand Arteor \*
- Legrand Valena Next \*

### DIMENSIONS

1V	84 x 84 x 6mm
2V	155 x 84 x 6mm
3V	226 x 84 x 6mm
4V	297 x 84 x 6mm

## Codes d'Ordre

DTSCR-1xx  
DTSCR-2xx  
DTSCR-3xx  
DTSCR-4xx

single  
double  
triple  
quadruple

DTSCR-xAb  
DTSCR-xAg  
DTSCR-xAlw  
DTSCR-xBr

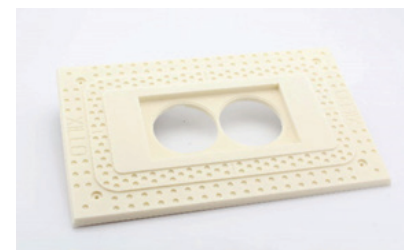
Alu Black  
Alu  
Alu White  
Bronze

DTSCR-X

Cadre de montage pour douille de 6mm

TRIM SOCK\_6MM\_MCW\_1F\_PB  
TRIM SOCK\_6MM\_MCW\_1F\_CC

Cadre du Xillo single plasterboard  
Cadre du Xillo single concrete  
également disponible pour 2, 3 et 4



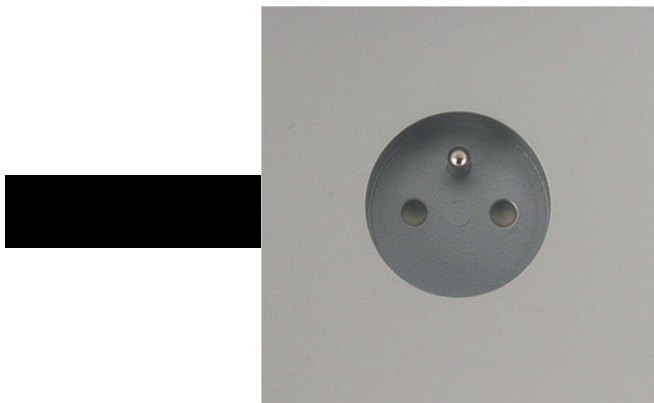
**GARANTIE** | La garantie est annulée si, l'appareil n'a pas été correctement installé et/ou connecté. Le dommage ou le défaut résulte de réparations et/ou de modifications apportées à l'appareil par un organisme ou un vendeur non agréé par nos soins. Le défaut est survenu parce que des accessoires qui n'étaient pas d'origine ou compatibles ont été raccordés, a été occasionné par un incendie, le foudre, une inondation ou toute autre catastrophe naturelle ou accidentelle ou a été causé par le transport. La garantie se limite au remplacement des éléments que nous avons jugés défectueux. La garantie ne comprend pas les frais de transport et d'envoi, ni les frais main-d'œuvre et de déplacement.

# TECHNICAL DATASHEET

DTSCR\_xxx Socket 6mm

EN

duo  
tecno



Our sockets give a modern design and fit perfectly into any contemporary interior.



## SPECIFICATIONS

### COMPATIBILITY

\*

- PEHA concept 45  
(D 6211.21 EMS SI 00512111)
- Legrand Mosaic \*
- Legrand Arteor \*
- Legrand Valena Next \*

### DIMENSIONS

1V	84 x 84 x 6mm
2V	155 x 84 x 6mm
3V	226 x 84 x 6mm
4V	297 x 84 x 6mm

## Order Codes

DTSCR-1xx  
DTSCR-2xx  
DTSCR-3xx  
DTSCR-4xx

1 - fold  
2 - fold  
3 - fold  
4 - fold

DTSCR-xAb  
DTSCR-xAg  
DTSCR-xAlw  
DTSCR-xBr

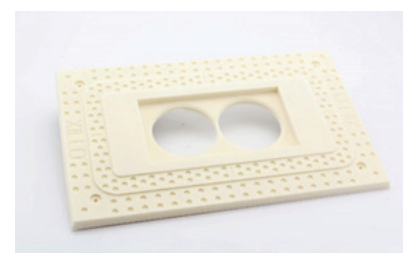
Alu Black  
Alu  
Alu White  
Bronze

DTSCR-X

Mounting frame for 6mm socket

TRIM SOCK\_6MM\_MCW\_1F\_PB  
TRIM SOCK\_6MM\_MCW\_1F\_CC

Xillo frame 1 - fold plasterboard  
Xillo frame 1 - fold concrete  
also available for 2, 3 and 4 fold



**WARRANTY** | The warranty is void if the device is not correctly installed and/or connected. The damage or the defect is a result of repairs and/or changes in the device that are made by an agency or dealer (not authorised). The defect is caused because non-original and/or non-compatible accessories were connected, caused by fire, lightning, flooding or another natural calamity or accident or the defect is caused as a result of transport. The Warranty is limited to the replacement of parts we have found to be defective. The warranty does not include shipment and transport cost nor travel and labour cost.

## \* REFERENCE CODES

DTSCR\_xxx Socket 6mm



MOSAIC



ARTEOR



VALENA NEXT