

TECHNICAL DATASHEET

DT-ALTOx Alto
NL

duo
tecno



Alto, de design speaker die in ieder interieur past.

AANSLUITINGEN

SUBWOOFER

verbonden als satelliet aan;
Bose freespace 3 subwoofer
Gebruik niet zonder subwoofer!
steekconnector/soldeercontact
steekconnector/soldeercontact

+
-

VERSTERKER

BlueSound PowerNode (Edge)
Volume limit max: -20dB
Verbonden via subwoofer

DRIVERS

TWEETER 5/8"
MID RANGE 30mm

WAARSCHUWING

De speaker is niet geschikt voor plaatsing in vochtige ruimtes en/of buiten.

VARIANTEN



DT-ALTOw



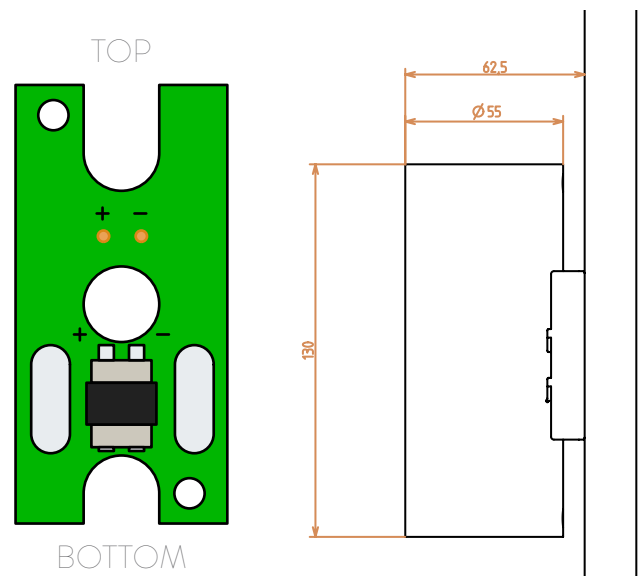
DT-ALTOb

SPECIFICATIES

VERMOGEN	30W
IMPEDANTIE	8Ω
FREQUENTIEBEREIK	100Hz - 20kHz
MAX SPL	81 dB
OVERDRIVE PROTECTION	passieve limiet

AFMETINGEN

ZONDER BEUGEL	130 x 55 x 55mm
MET BEUGEL	130 x 55 x 62.5mm

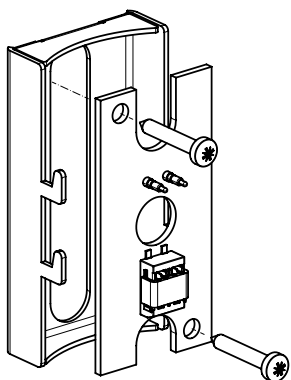


GARANTIE | De garantie vervalt indien; het apparaat niet correct werd geïnstalleerd en/of aangesloten. De schade of het defect het gevolg is van reparaties en/of wijzigingen in het apparaat welke zijn uitgevoerd door een niet door ons hiertoe gemachtigde instantie of dealer. Het defect ontstaan is omdat er geen originele en/of compatibele accessoires werden op aangesloten, veroorzaakt door vuur, bliksem, overstroming of andere natuurramp of ongeval of als gevolg van transport. De garantie beperkt zich tot het vervangen van de door ons defect gevonden onderdelen. De waarborg omvat geen vervoer - verzendingskosten noch reis - uurloonskosten.

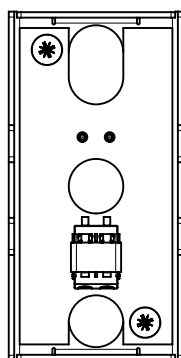
INSTALLATIE

1. Bereid de beugel voor om te monteren door de printplaat er in te leggen.
2. Monteer de beugel op de muur d.m.v. de 2 meegeleverde pluggen en vijzen, let op dat deze waterpas gemonteerd is.
3. Plug de kabels correct in de terminal of soldeer ze aan de printplaat.
4. Hang de speaker aan de beugel.

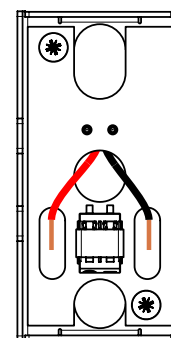
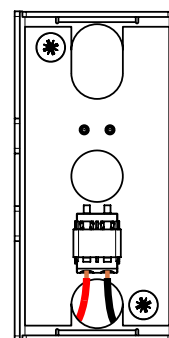
1.



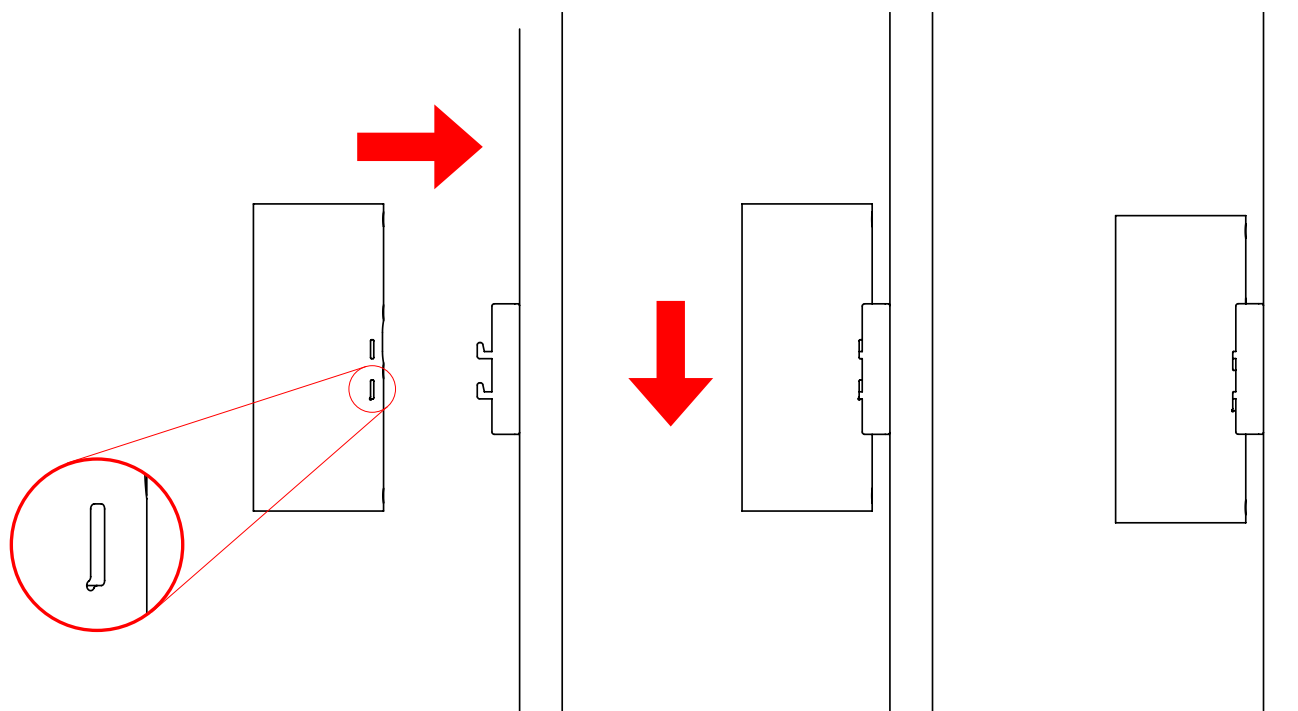
2.



3. (ex.)



4.



Speaker naar beugel brengen. De onderkant van de speaker kan herkend worden aan het cirkeltje.

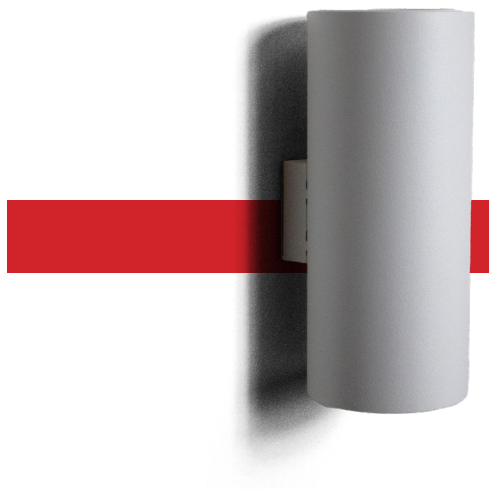
Speaker lichtjes naar beneden drukken op de beugel.

TECHNICAL DATASHEET

DT-ALTOx Alto

FR

duo
tecno



Alto, l'enceinte design qui s'intègre dans tous les intérieurs.

CONNECTIONS

CAISSON DE BASSE

connecté comme un satellite à ;
Caisson de basses Bose freespace 3
Ne pas utiliser sans un subwoofer!
connecteur/contact à souder
connecteur/contact à souder

+
-

AMPLIFICATEUR

BlueSound PowerNode (Edge)
Limite de volume max: -20dB
Connecté via le caisson de basse

PILOTE

TWEETER 5/8"
GAMME MOYENNE 30mm

ATTENTION

L'enceinte ne convient pas à une installation dans des pièces humides et/ou à l'extérieur.

VARIANTES



DT-ALTOw



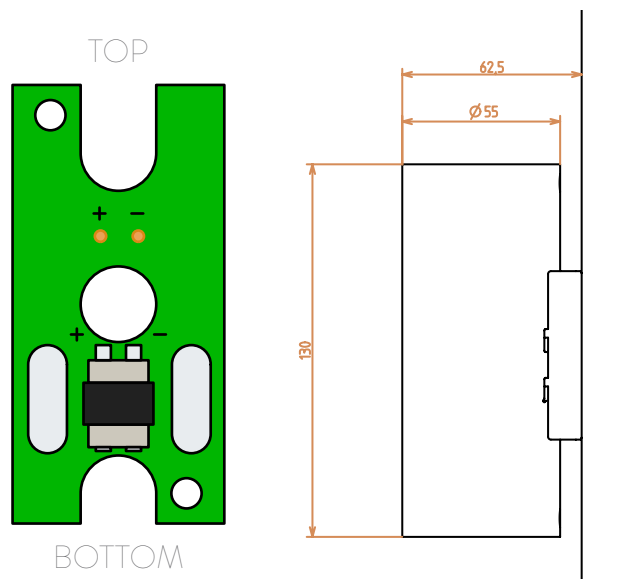
DT-ALTOb

SPÉCIFICATIONS

POWER	30W
IMPÉDANCE	8Ω
GAMME DE FRÉQUENCES	100Hz - 20kHz
SPL MAX	81 dB
PROTECTION CONTRE LA SURMULTIPLICATION	limite passive

DIMENSIONS

SANS SUPPORT	130 x 55 x 55mm
AVEC SUPPORT	130 x 55 x 62.5mm

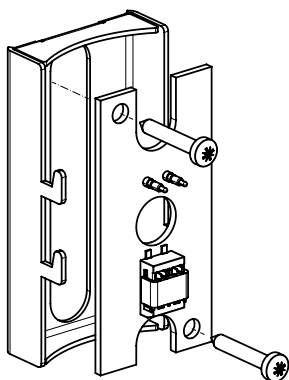


GARANTIE | La garantie est annulée si; l'appareil n'a pas été correctement installé et/ou connecté. Le dommage ou le défaut résulte de réparations et/ou de modifications apportées à l'appareil par un organisme ou un vendeur non agréé par nos soins. Le défaut est survenu parce que des accessoires qui n'étaient pas d'origine ou compatibles ont été raccordés, a été occasionné par un incendie, le foudre, une inondation ou toute autre catastrophe naturelle ou accidentelle ou a été causé par le transport. La garantie se limite au remplacement des éléments que nous avons jugés défectueux. La garantie ne comprend pas les frais de transport et d'envoi, ni les frais main - d'ouvre et de déplacement.

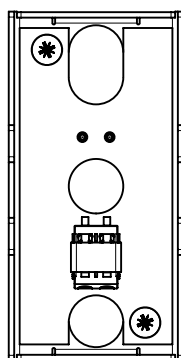
INSTALLATION

1. Préparez le support pour le montage en insérant la carte de circuit imprimé.
2. Fixez le support au mur à l'aide des 2 chevilles et des vis fournies, en veillant à ce qu'il soit monté de niveau.
3. Branchez correctement les câbles dans la borne ou soudez-les au circuit imprimé.
4. Accrochez le haut - parleur au support.

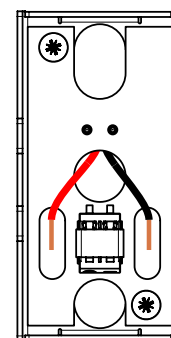
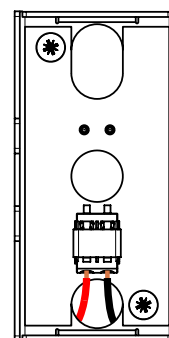
1.



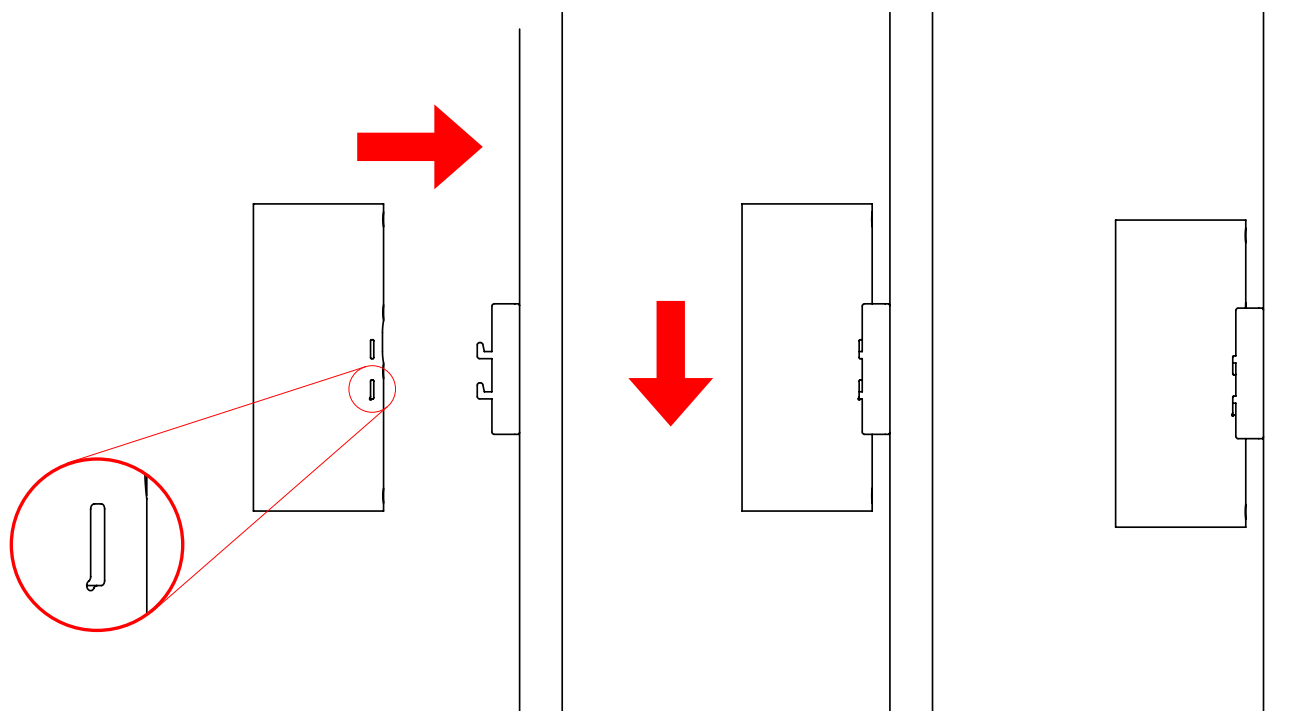
2.



3. (ex.)



4.



Amenez l'enceinte sur le support.
Le bas du haut - parleur est reconnaissable au cercle.

Appuyez légèrement l'enceinte sur le support.

TECHNICAL DATASHEET

DT-ALTOx Alto

EN

duo
tecno



Alto, the design speaker that fits into any interior.

CONNECTIONS

SUBWOOFER

connected as a satellite to;
Bose freespace 3 subwoofer

Do not use without a subwoofer!

+ plug connector/solder contact
- plug connector/solder contact

AMPLIFIER

BlueSound PowerNode (Edge)

Volume limit max: -20dB

Connected through subwoofer

DRIVERS

TWEETER 5/8"
MID RANGE 30mm

WARNING

The speaker is not suitable for installation in damp rooms and/or outdoors.

VARIANTS



DT-ALTOw



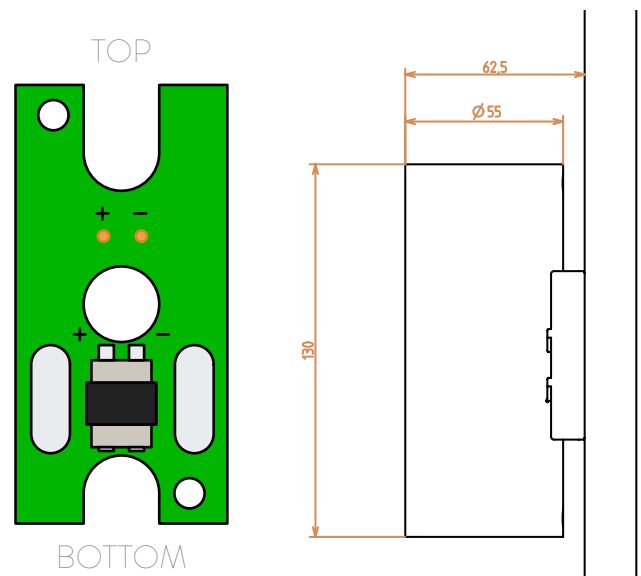
DT-ALTOb

SPECIFICATIONS

POWER 30W
IMPEDANCE 8Ω
FREQUENCY RANGE 100Hz - 20kHz
MAX SPL 81 dB
OVERDRIVE PROTECTED passive limit

DIMENSIONS

WITHOUT HOLDER 130 x 55 x 55mm
WITH HOLDER 130 x 55 x 62.5mm

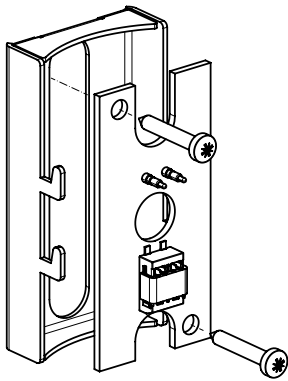


WARRANTY | The warranty is void if the device is not correctly installed and/or connected. The damage or the defect is a result of repairs and/or changes in the device that are made by an agency or dealer (not authorised). The defect is caused because non-original and/or non-compatible accessories were connected, caused by fire, lightning, flooding or another natural calamity or accident or the defect is caused as a result of transport. The Warranty is limited to the replacement of parts we have found to be defective. The warranty does not include shipment and transport cost nor travel and labour cost.

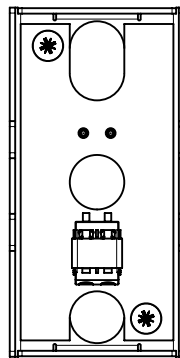
INSTALLATION

1. Prepare the bracket for mounting by inserting the circuit board.
2. Mount the bracket on the wall using the 2 plugs and screws provided, making sure it is mounted level.
3. Plug the cables correctly into the terminal or solder them to the PCB.
4. Hang the speaker on the bracket.

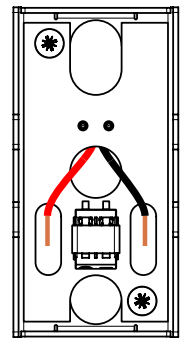
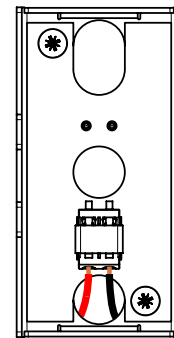
1.



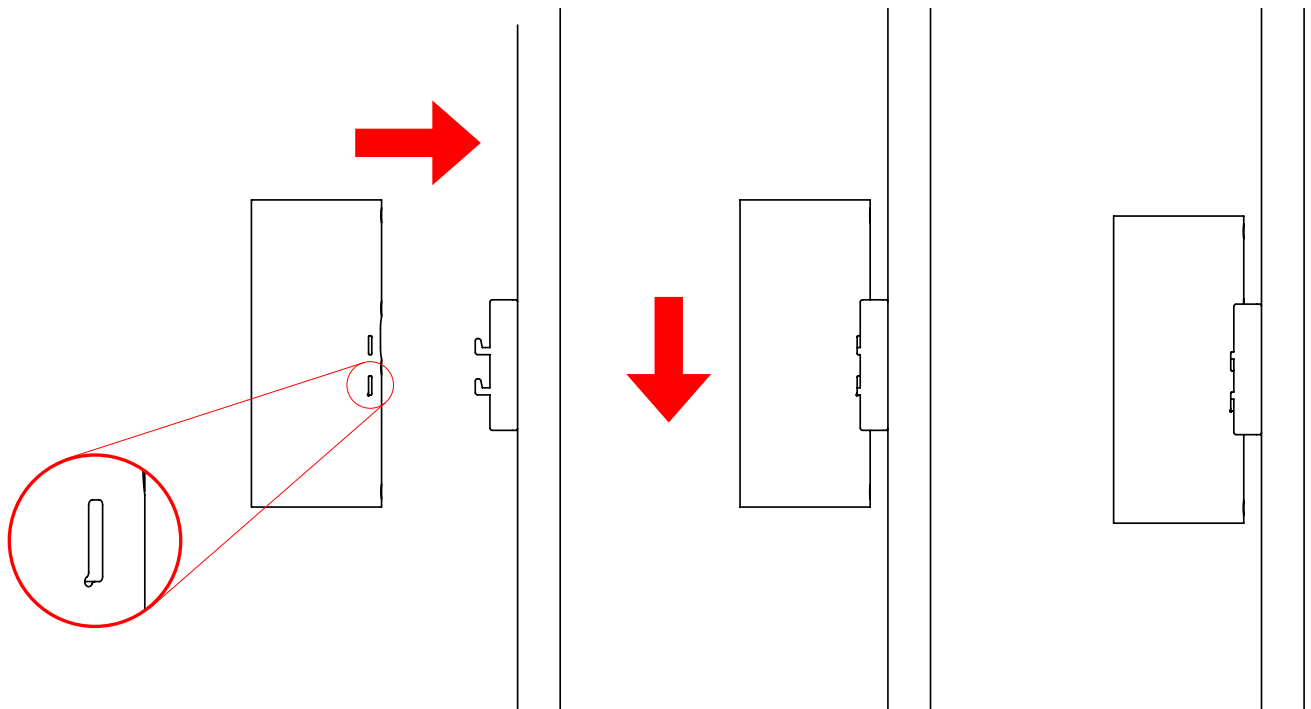
2.



3. (ex.)



4.



Bring the speaker to the bracket.
The bottom of the speaker can be recognised by the circle.

Press the speaker down lightly on the bracket.